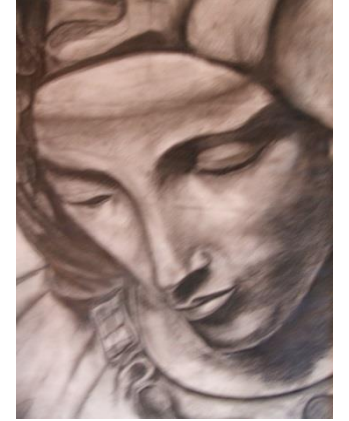


« Le VISIBLE VERS L'INVISIBLE »

Par Sylvette Aiguier, Artiste-peintre, Médium NDE

Lieu d'une éclosion de nouveauté vers l'être.

Soit : débrancher les relations établies pour inaugurer des relations inédites



« Tout a commencé par une longueur de piscine à la nage, il y a 12 ans!

A suivi un arrêt respiratoire total et brutal de plusieurs heures... On appelle cela coma... Deux ou quatre heures... Personne n'a pu me le dire et pour moi le temps s'est arrêté... Je suis revenue, "différente", avec la certitude que cette vie n'était pas la mienne... Aussi un paquet de souvenirs, d'impressions, de sensations, de vécus que les mots ne peuvent suffire à raconter... un énorme "paquet cadeau"!

Je suis partie, j'ai tout quitté, tous m'ont abandonné pour ce voyage, à la recherche de ma vie et dans le silence le plus total. Mon chemin a croisé l'amitié, celle qui est nécessaire à la survie et un jour on m'a dit: dessine cela ! Et j'ai fait le portrait de La PIETA de Michel Ange, symbole de l'AMOUR.

Alors j'ai compris: j'allais dire, raconter, expliquer, partager ma rencontre à l'aide de la peinture et pouvoir enfin vous l'offrir sous formes de toiles peintes à l'huile.

Je me suis achetée ce qu'il fallait, et partant du cœur, ma tête a expliqué à mes mains comment faire, tout simplement.

Voilà ma vie c'est un artichaut que j'ai épluché, jour après jour, marche après marche.... jusqu'au cœur, tendre et fragile.... jusqu'à LA SOURCE.

ENTREZ DANS MA DANSE CAR C'EST AUSSI LA VOTRE ! »

Sylvette AIGUIER. <http://ascontrastes.monsite.orange.fr>

22 février 2014